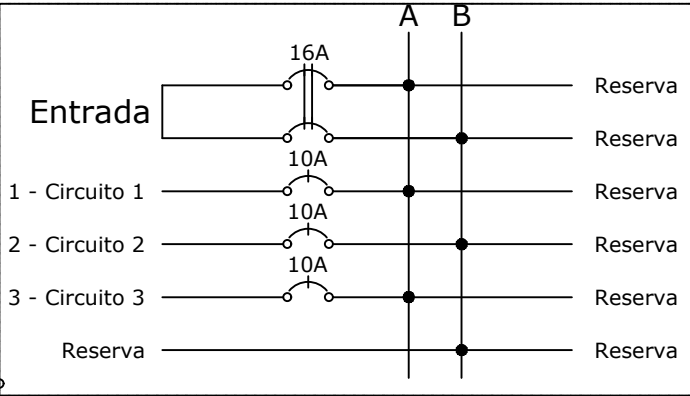


LEGENDA:

	- Arandela
	- LED 50W
	- Interruptor de uma seção
	- Tomada 130cm
	- Tomada 220cm
	- Tomada baixa 45cm
	- Quadro Geral de luz e força
	- Disjuntor a seco - DIN 10A 1P
	- Disjuntor a seco - DIN 16A 2P
	- Eletroduto no Teto
	- Neutro, Fase, Retorno, Terra

ANEXO III ELÉTRICO

QGBT



Obs.: Quadro c/ barramento Bifásico (12 módulos) - 175A

Quadro de Cargas

QGBT																		
Circ.	Descrição	Iluminação			Tomadas				Pot. W	Pot. V.A	Demanda (%)	Fat. Pot.	Corr. A	Fases	Prot. A	Cond. mm2	Fases ABC	Obs.
		40W	50W		15W	100W	300W											
1	Circuito 1	2	5		3	1			475.0	515.5	100%	0.80*	4.06	1	10A	1.5	A	Obs.:
2	Circuito 2						3		900.0	1125.0	100%	0.80	8.86	1	10A	2.5	B	Obs.:
3	Circuito 3						3		900.0	1125.0	100%	0.80	8.86	1	10A	2.5	A	Obs.:
Total		2	5		3	1	6		2275.0	2765.5								
Aliment.	C=10m QT=2%								2275.0	2765.5	100%	0.82	12.57	2	16A	2.5	AB	-
Potência Demandada: 100% (2275.0 W) (2765.5 V.A)																		
Corrente nas Fases: A=12.9A B=8.9A																		

NBR-5444

Num.	Quant.	Und.	Dimensão	Código	Descrição
1	14	pc		PECCX2X4	Caixa 2x4
2	34.83	m	3/4"		Eletroduto Flexível - Parede
3	29.37	m	3/4"		Eletroduto Flexível - Teto
4	5	pc			Interruptor de uma seção
5	1	pc			Quadro Geral de luz e força (12 módulos) Barra
6	1	pc	130cm		Tomada 130cm
7	3	pc	220cm		Tomada 220cm
8	6	pc	30cm		Tomada baixa 30cm

Interruptor com letra S

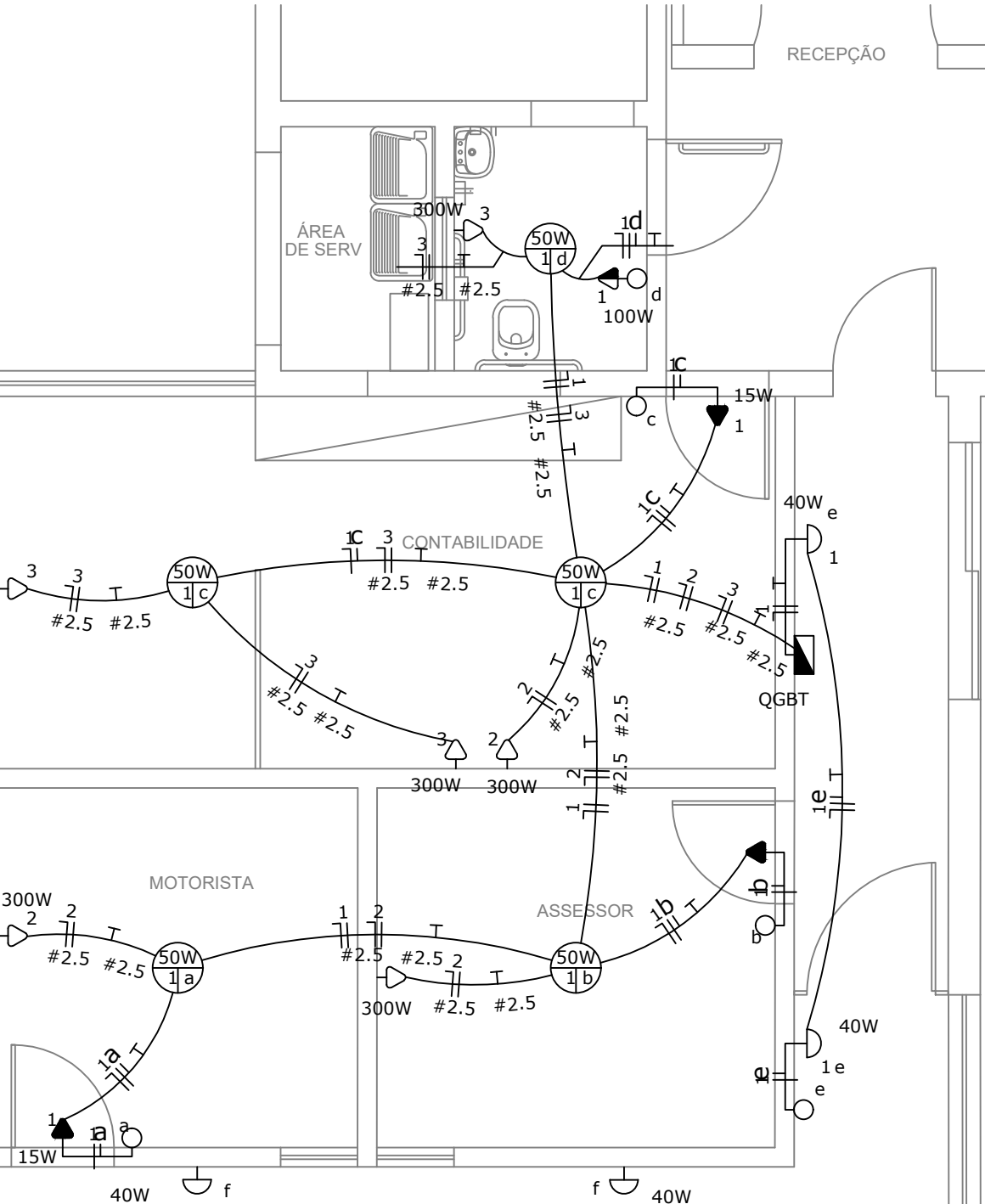
Num.	Quant.	Und.	Dimensão	Código	Descrição
1	5	pc		PECCX6S	Caixa Sextavada
2	5	pc			LED 50W

Interruptor com círculo e linha

Num.	Quant.	Und.	Dimensão	Código	Descrição
1	4	pc		PECCX2X4	Arandela
2	4	pc			Caixa 2x4

Fiação e Dispositivos de Proteção

Num.	Quant.	Und.	Dimensão	Código	Descrição
1	3	pc	1P10A		Disjuntor a seco - DIN
2	1	pc	2P16A		Disjuntor a seco - DIN
3	43.77	m	2.5 mm2	3000	Fio cabo 750 V - PVC - Fase
4	35.65	m	1.5 mm2		Fio cabo 750 V - PVC - Fase
5	30.56	m	1.5 mm2		Fio cabo 750 V - PVC - Neutro
6	43.77	m	2.5 mm2	3000	Fio cabo 750 V - PVC - Neutro
7	25.07	m	1.5 mm2		Fio cabo 750 V - PVC - Retorno
8	15.57	m	1.5 mm2		Fio cabo 750 V - PVC - Terra
9	40.51	m	2.5 mm2	3000	Fio cabo 750 V - PVC - Terra



PLANTA GERAL  
ESCALA: 1/50



REFORMA E AMPLIAÇÃO CÂMARA MUNICIPAL	
Proprietário/CNPJ: CAMARA MUNICIPAL DE SANTANA DA VARGEM - 00.589.501/0001-55	
Praça Prefeito Hernani Pereira Scatolino, nº 50 - Centro - Santana da Vargem, MG	
Finalidade/Categoria de uso: Institucional	
Área à Ampliar e Reformar: 55,74m²	
PREFEITO MUNICIPAL: GPF:	AUTOR PROJETO : Mariah A. R. Marcondes CAU 181908-9